

日常健康見守りサービス

社員の健康管理で業務効率化

経営者・総務部門の方、必見！

- 手軽に無理なく毎日健康チェック
- 社員の健康状態をみえる化
- 熱中症予防や体温測定による衛生管理に

プレゼンティーズム 疾病就業の低減に！

中日臨海バス株式会社

- 従業員の健康に対する意識が変わりました。
- 疾病予防や過労防止に役立っています。
- 日々データの取得で継続的な情報を確認できるようになりました。
- 「健康管理＝事業継続」の考えに近づくことができました。



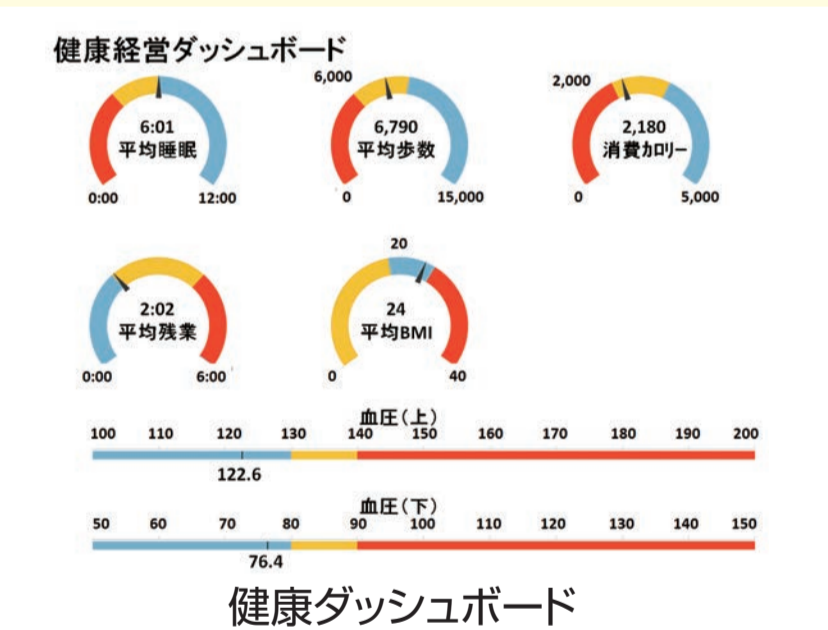
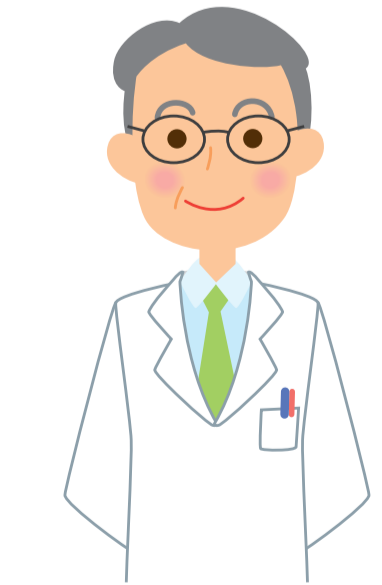
社員・職員



無理なく、
安心して、
安全な
事業環境へ

管理者

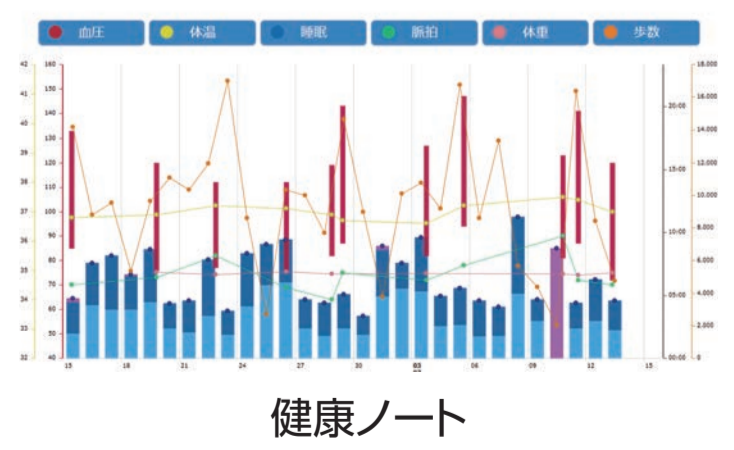
健康
指導者



健康ダッシュボード

2017/07/14(金)

項目	値	単位	目標	状態
平均歩数	6,790	歩	10,000	達成率 67.9%
平均心拍	6.01	分	6.0	達成率 100.1%
平均BMI	2.02	kg/m ²	2.0	達成率 101.0%
血圧(上)	122.6	mmHg	120	達成率 102.2%
血圧(下)	76.4	mmHg	80	達成率 93.0%



(1) 一般事項

項目	内容
熱	37.5℃
脈拍	60bpm
血圧	120/80mmHg
体重	60kg
BMI	20.0

体調確認履歴

Collaborated with クリックテック・ジャパン株式会社 Qlik